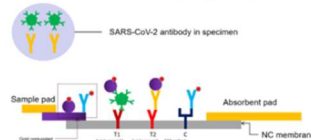


# 抗新型コロナウイルス IgG/IgM 抗体検出試薬キット

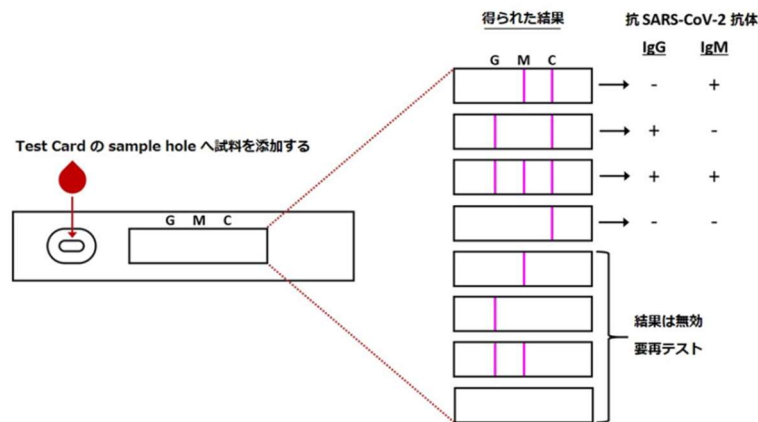


## 1キット 25テスト内包

The Biotime SARS-CoV-2 IgG/IgM Rapid Qualitative Test Kit is intended to detect SARS-CoV-2 IgG and IgM antibody in human serum, plasma or whole blood by colloidal gold method.



Immunoglobulin M (IgM), which is found mainly in the blood and lymph fluid, is the first antibody to appear in the response to initial exposure to a new infection. IgM is with high specificity and high sensitivity to 2019-Novel Coronavirus(SARS-CoV-2), which has significant value in early detecting 2019-Novel Coronavirus(SARS-CoV-2). Immunoglobulin G (IgG), the most abundant type of antibody, is found in blood and protects against viral and bacterial infections. IgG appears later than IgM when infected with SARS-CoV-2, but it can persist in the blood for several months, so positive IgG may indicate patients were ever infected with virus.



免疫グロブリン IgM は主に血液とリンパ液に含まれており、新しい感染症への暴露で最初に現れる抗体です。免疫グロブリン IgG は血液中に存在し、ウイルスや細菌の感染から保護します。新型コロナウイルス (SARS-CoV-2) に感染した場合、IgG は IgM よりも遅く出現します。

ヒト血清、血漿、全血中の新型コロナウイルス (SARS-CoV-2) に対する IgG 抗体または IgM 抗体の定性検出に適したキットです。イムノクロマトグラフィーの原理を利用した金コロイドを用いたラテラルフローデバイスにより、反応ラインの有無により迅速に検出できます。

※本製品での結果は、診断や治療の根拠となるものではありません。臨床症状と合わせて確認下さい。

※本製品は研究用です。

※価格と納期については下記にお問い合わせ下さい。

販売代理店：コラジェン・ファーマ株式会社 (<https://www.kolagen-pharma.com/>)

〒606-8501 京都市左京区吉田下阿達町46-29

京都大学医薬系総合研究棟内 イノベーションハブ京都 410S

TEL : 075-744-1274, Mobile:090-2117-8426, E-mail:info@kolagen-pharma.com